

糖尿病の方でも問題なく お受けいただけます

- ・検査前6時間の食止めをお願いします。
- ・この間の糖尿病治療薬はお控え下さい。

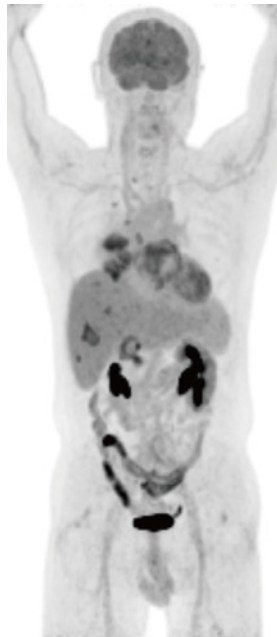
膵癌

FBS **233**mg/dl



肺癌

FBS **288**mg/dl



通常より全体的な集積は低くなりますが、
原発巣・転移巣の評価は可能です

- ・腎不全の方にも安全に行えます。
- ・妊娠中の方はお受けいただけません。
- ・妊娠の可能性のある方、授乳中の方には注意が必要です(ご相談下さい)。
- ・同日のMRI検査との組み合わせにも対応致します(お問い合わせ下さい)。

お申し込み方法

2分程度で完了します

01

まずお電話ください

TEL 055-278-5500

〈対応時間〉月～金曜日
9時～17時(年末年始を除く)

02

患者さんのプロフィールを
お知らせください

03

検査日時を決定します

04

紹介状をFAXしてください

FAX 055-278-5501

- ・メール添付用テンプレートあり
(お問い合わせ下さい)

✉ info@ypic.jp

- ・参考画像の提供をお願いします

クリニックより患者さんへ
検査案内書(問診票、同意書)を発送します。

山梨PET画像診断クリニック

〒409-3821
山梨県中央市下河東3046-2
TEL 055-278-5500
FAX 055-278-5501

 ypic.jp 



PET検査のご案内

婦人科専門の 先生方へ

婦
人
科

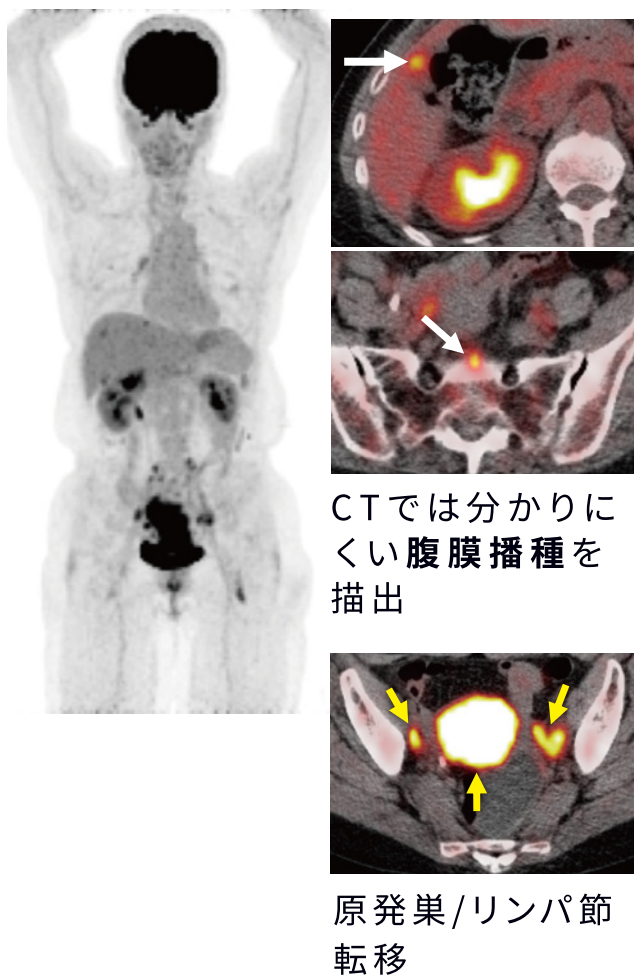
患者さんのために
役立つことが
PET検査にあります。



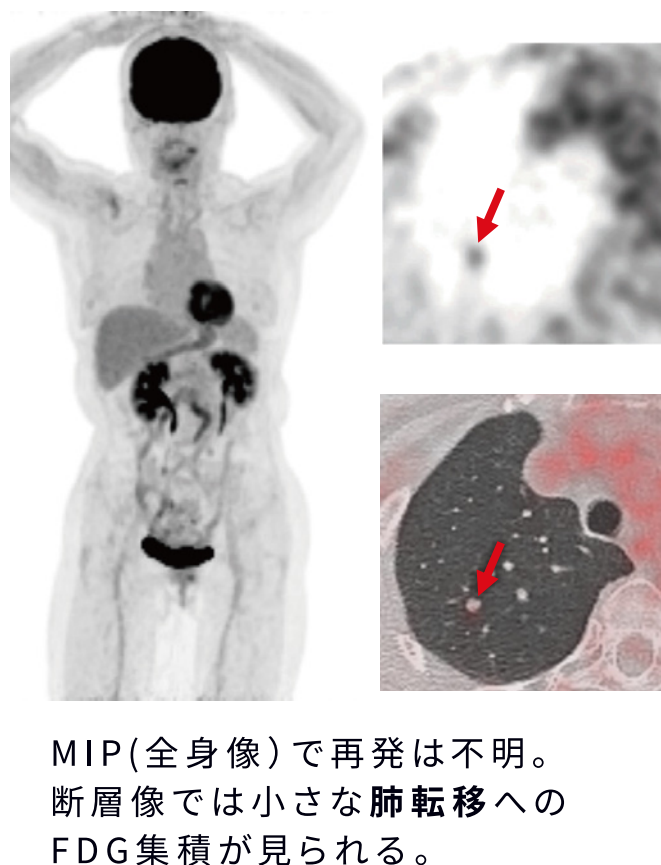
子宮頸癌・子宮体癌・卵巣癌/腹膜癌・ その他(膣癌・外陰癌など)の病期・再発診断にご活用下さい。



子宮頸癌治療前



子宮体癌術後 腫瘍マーカー上昇



卵巣癌治療前



 悪性腫瘍に対する
FDG PET保険適応

早期胃がんを除く、すべての悪性腫瘍、悪性リンパ腫

(他の画像診断により病期診断、
転移、再発診断ができない時)