

糖尿病の方でも問題なく お受けいただけます

- ・検査前6時間の食止めをお願いします。
- ・この間の糖尿病治療薬はお控え下さい。

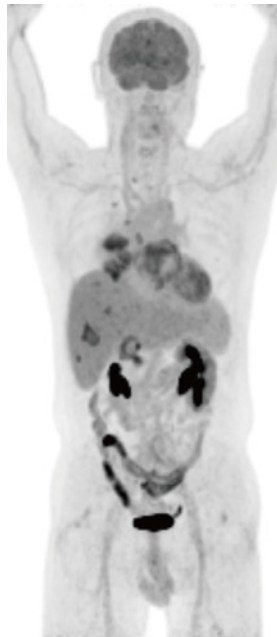
膵癌

FBS **233**mg/dl



肺癌

FBS **288**mg/dl



通常より全体的な集積は低くなりますが、
原発巣・転移巣の評価は可能です

- ・腎不全の方にも安全に行えます。
- ・妊娠中の方はお受けいただけません。
- ・妊娠の可能性のある方、授乳中の方には注意が必要です(ご相談下さい)。
- ・同日のMRI検査との組み合わせにも対応致します(お問い合わせ下さい)。

お申し込み方法

2分程度で完了します

01 まずお電話ください
TEL 055-278-5500

〈対応時間〉月～金曜日
9時～17時(年末年始を除く)

02 患者さんのプロフィールを
お知らせください

03 検査日時を決定します

04 紹介状をFAXしてください
FAX 055-278-5501

・メール添付用テンプレートあり
(お問い合わせ下さい)

✉ info@ypic.jp

・参考画像の提供をお願いします

クリニックより患者さんへ
検査案内書(問診票、同意書)を発送します。

山梨PET画像診断クリニック

〒409-3821
山梨県中央市下河東3046-2
TEL 055-278-5500
FAX 055-278-5501

 ypic.jp 



PET検査のご案内

耳鼻科

耳鼻咽喉科/ 頭頸部腫瘍科の 先生方へ

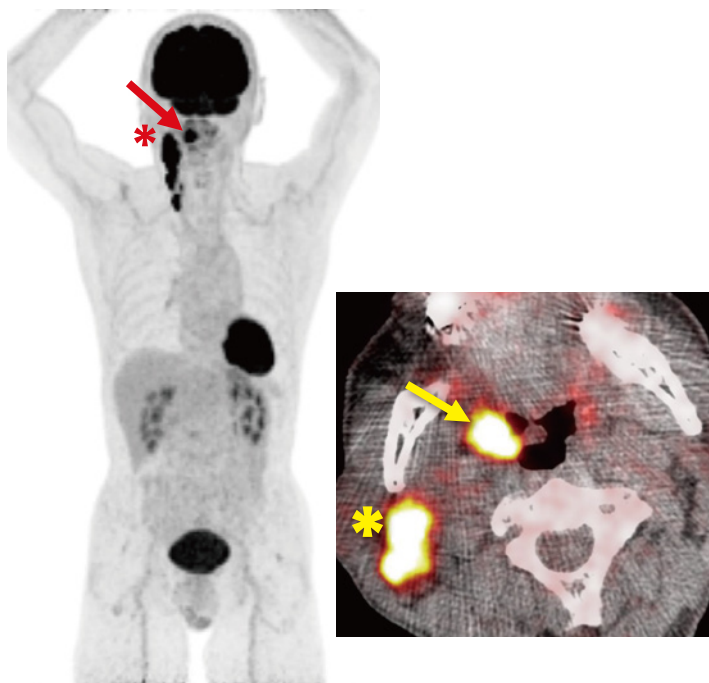
患者さんのために
役立つことが
PET検査にあります。



頭頸部腫瘍(咽頭癌・喉頭癌・口腔癌・唾液腺癌・甲状腺癌など)、
原発不明癌、頸部リンパ節転移、悪性リンパ腫 などの診断にご活用下さい。



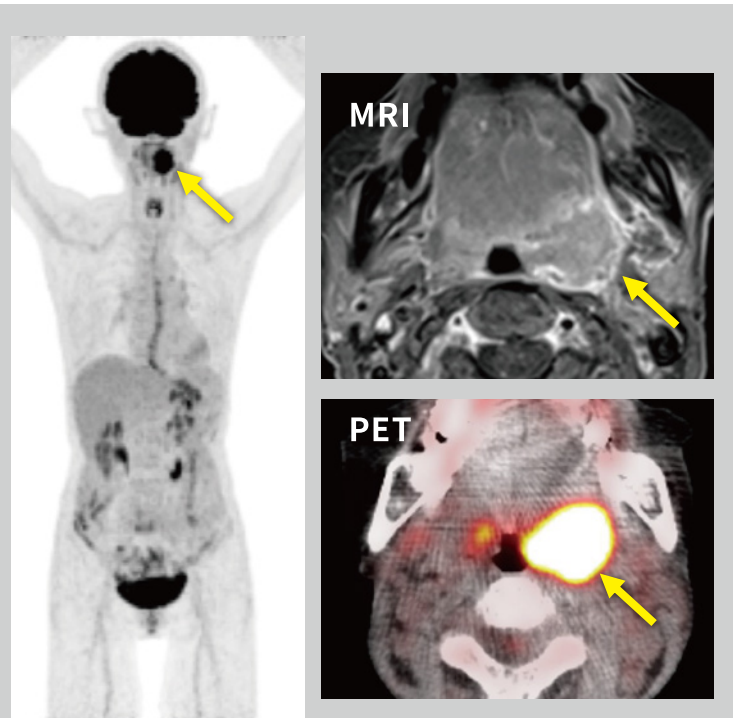
中咽頭癌治療前



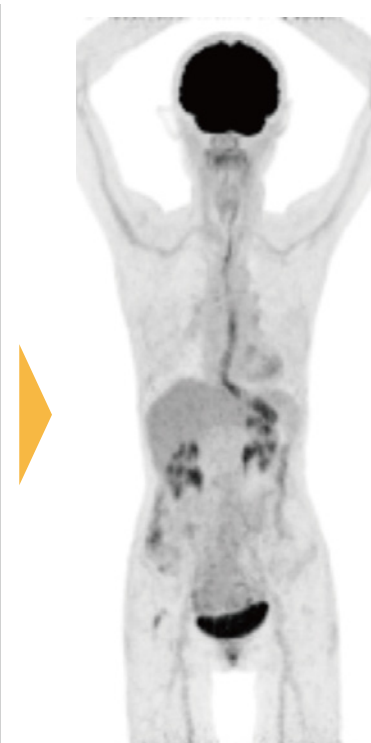
治療前

右頸部リンパ節腫脹(*)で発症。
内視鏡では不明だった右中咽頭癌(→)を
PETで指摘。

中咽頭癌病期診断・治療後再発診断



同日造影MRI(頭頸部など)+全身PET/CT
一度に局所・全身評価が可能です。



治療後

左中咽頭癌 T3N0M0に
対し、化学放射線治療後。
残存・再発なし。



悪性腫瘍に対する
FDG PET保険適応

早期胃がんを除く、すべての悪性腫瘍、悪性リンパ腫

(他の画像診断により病期診断、
転移、再発診断ができない時)