

糖尿病の方でも問題なく お受けいただけます

- ・検査前6時間の食止めをお願いします。
- ・この間の糖尿病治療薬はお控え下さい。

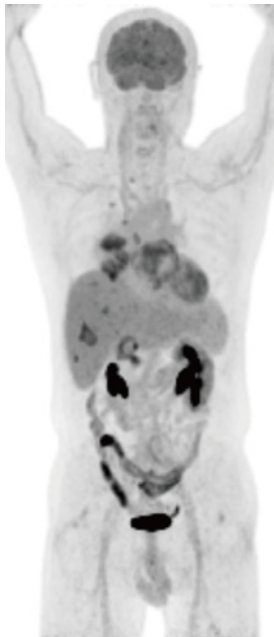
膵癌

FBS **233**mg/dl



肺癌

FBS **288**mg/dl



通常より全体的な集積は低くなりますが、
原発巣・転移巣の評価は可能です

- ・腎不全の方にも安全に行えます。
- ・妊娠中の方はお受けいただけません。
- ・妊娠の可能性のある方、授乳中の方には注意が必要です(ご相談下さい)。
- ・同日のMRI検査との組み合わせにも対応致します(お問い合わせ下さい)。

お申し込み方法

2分程度で完了します

01 **まずお電話ください**
TEL 055-278-5500

〈対応時間〉月～金曜日
9時～17時(年末年始を除く)

02 **患者さんのプロフィールを
お知らせください**

03 **検査日時を決定します**

04 **紹介状をFAXしてください**
FAX 055-278-5501

・メール添付用テンプレートあり
(お問い合わせ下さい)

✉ info@ypic.jp

・参考画像の提供をお願いします

クリニックより患者さんへ
検査案内書(問診票、同意書)を発送します。

山梨PET画像診断クリニック

〒409-3821
山梨県中央市下河東3046-2
TEL 055-278-5500
FAX 055-278-5501

 ypic.jp 



PET検査のご案内

呼吸器専門の 先生方へ

呼吸器科

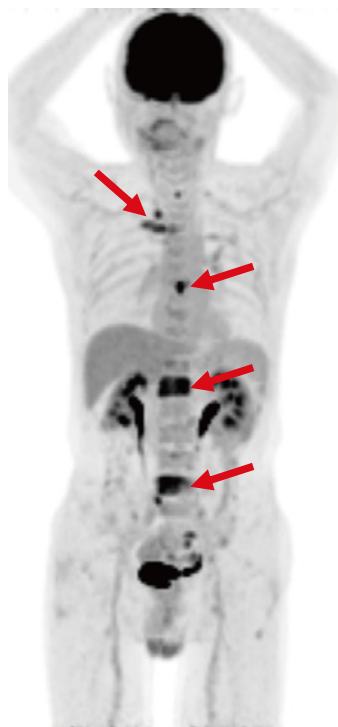
患者さんのために
役立つことが
PET検査にあります。



胸部領域悪性腫瘍(原発性/転移性肺癌・中皮腫・胸壁/縦隔腫瘍など)の 治療前/治療後診断にご活用下さい。

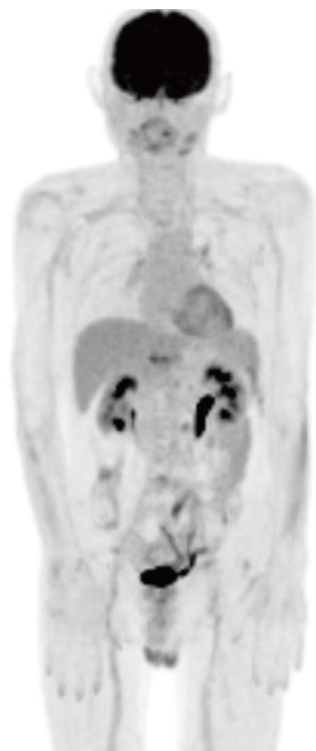


76歳男性 肺腺癌IV期 イレッサ治療後



治療前

骨転移の増悪あり。
PET後にタグリッソに
変更。



治療後

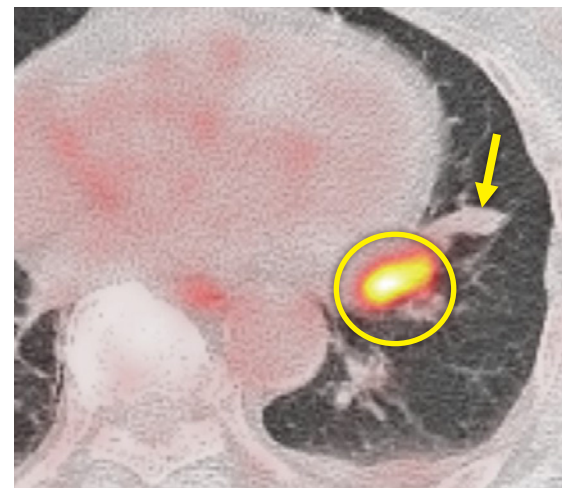
タグリッソ治療後、
骨転移への集積は低下。

皮膚筋炎合併肺癌



筋炎への集積(→)に加え、
合併する右肺癌(○)を描出

肺癌(○)と無気肺(↓)



CTでは分かりにくい肺癌原発巣と、
これに伴う無気肺を明瞭に区別。

同日造影MRI+全身PET/CT (脳転移検索など)

もお受けします。
一度に病期診断が可能です。



悪性腫瘍に対する
FDG PET保険適応

早期胃がんを除く、すべての悪性腫瘍、悪性リンパ腫

(他の画像診断により病期診断、
転移、再発診断ができない時)