

糖尿病の方でも問題なく お受けいただけます

- ・検査前6時間の食止めをお願いします。
- ・この間の糖尿病治療薬は控え下さい。

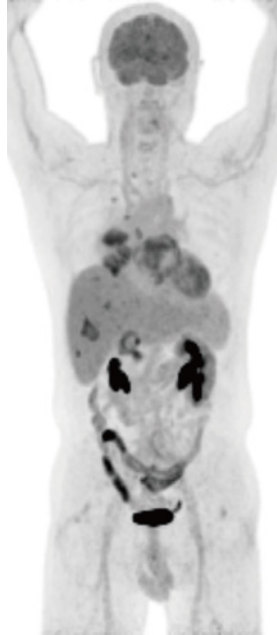
膵癌

FBS **233**mg/dl



肺癌

FBS **288**mg/dl



通常より全体的な集積は低くなりますが、
原発巣・転移巣の評価は可能です

- ・腎不全の方にも安全に行えます。
- ・妊娠中の方はお受けいただけません。
- ・妊娠の可能性のある方、授乳中の方には注意が必要です(ご相談下さい)。
- ・同日のMRI検査との組み合わせにも対応致します(お問い合わせ下さい)。

お申し込み方法

2分程度で完了します

01 **まずお電話ください**
TEL 055-278-5500

〈対応時間〉月～金曜日
9時～17時(年末年始を除く)

02 **患者さんのプロフィールを
お知らせください**

03 **検査日時を決定します**

04 **紹介状をFAXしてください**
FAX 055-278-5501

・メール添付用テンプレートあり
(お問い合わせ下さい)

✉ info@ypic.jp

・参考画像の提供をお願いします

クリニックより患者さんへ
検査案内書(問診票、同意書)を発送します。

 **山梨PET画像診断クリニック**

〒409-3821
山梨県中央市下河東3046-2
TEL 055-278-5500
FAX 055-278-5501

 ypic.jp **山梨PET**



PET検査のご案内

血液
内科

血液専門の 先生方へ

患者さんのために
役立つことが
PET検査にあります。

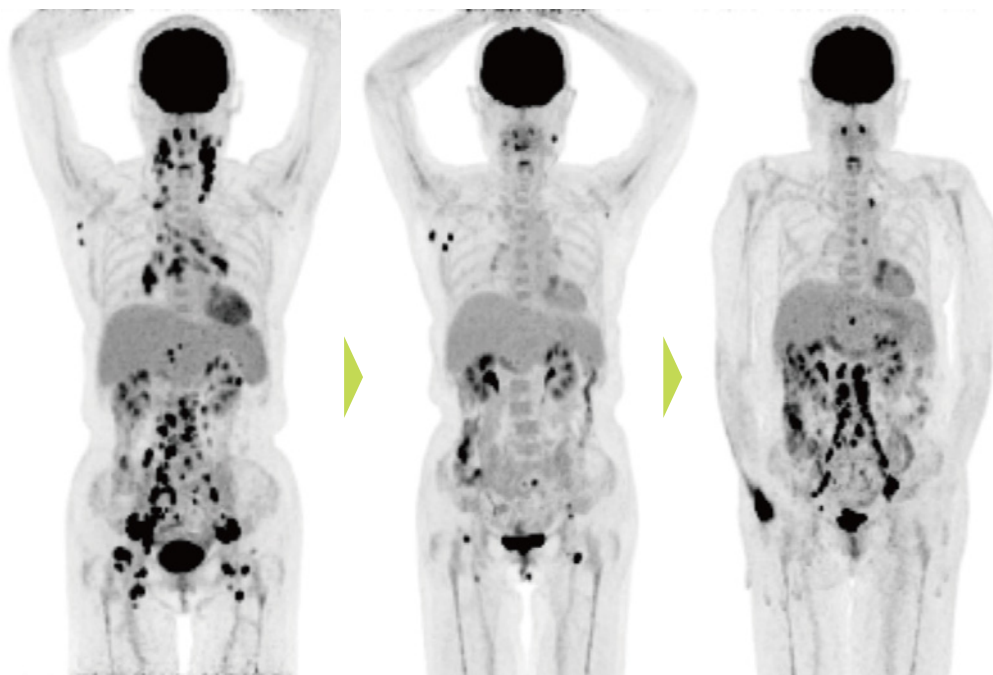


悪性リンパ腫・多発性骨髄腫・その他(転移性骨髄腫瘍・白血病など) の病期・再発診断にご活用下さい。



悪性リンパ腫 (AITL)

CASE 01



治療前

化学療法前。
StageIII。

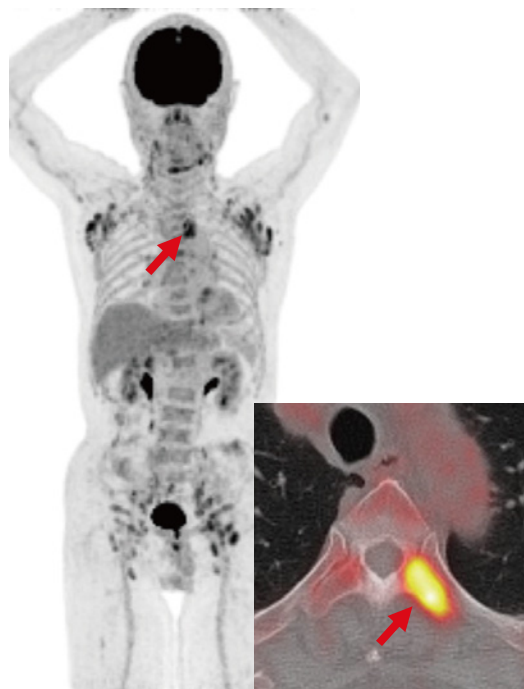
化学療法後

残存/新出病変あり。
治療抵抗性を示唆。

再燃

治療前PETが
予後予測に有用。

CASE 02



化学療法前

CTでは分かりにくい
骨髄浸潤(胸椎)を描出。

多発性骨髄腫



散在する活動性骨
病変を描出。



悪性腫瘍に対する
FDG PET保険適応

早期胃がんを除く、すべての悪性腫瘍、悪性リンパ腫

(他の画像診断により病期診断、
転移、再発診断ができない時)